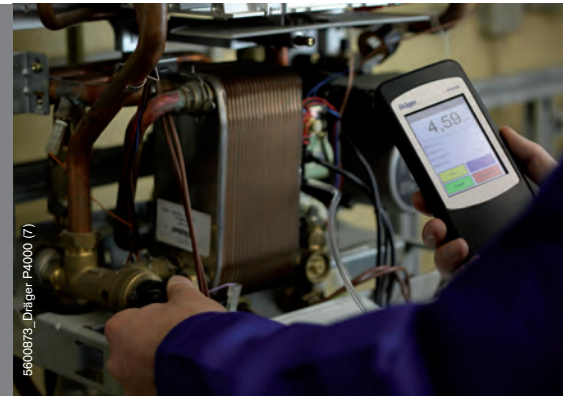


## Dräger P4000 Druckmessung und Dichtheitsprüfung

Das innovative Dräger P4000 ist ein multifunktionales Druckmessgerät für Prüfaufgaben an Erdgasleitungen, Flüssiggasleitungen, Trinkwasserinstallationen und sonstigen Behältern, Leitungen und Sicherheitsboxen.

Die innovative Technologie, modernste Bedientechnik und das schlanke Design bieten besonderen Komfort und Leistung.



5600873\_Dräger P4000 (7)

### ZUKUNFTSWEISENDE TECHNOLOGIE

Neben seiner Multifunktionalität besticht das Dräger P4000 durch sein geringes Gewicht und ein handliches Format. Ein modernes Farb-Touchscreen mit Rollmenüs und alphanumerischer Eingabe ermöglicht die intuitive Bedienung des Gerätes.

Das Dräger P4000 enthält allgemeine Messprogramme und für häufig verwendete Prüfungen spezialisierte Messprogramme mit vorgegebenen Parametern entsprechend der Vorschriften oder Normen.

Der Messverlauf ist jederzeit mithilfe der mitlaufenden Diagramme auf dem Display besonders übersichtlich.

Für jeden Programmteil steht eine eingebaute Bedienungsanleitung zur Verfügung.

Der interne Druckmessbereich mit 160 mbar wird durch optionale externe digitale Drucksensoren für 3,5 oder 25 bar erweitert. Das Gerät kann für künftige Programmweiterungen oder Anpassungen an neue Normen oder Vorschriften mit dem Dräger Online-Update-Verfahren aktualisiert werden.

### LEITUNGSPRÜFUNGEN

Neben der manuellen Druckmessung und Dichtheitsprüfung enthält das Gerät vorgegebene Messprogramme für:

- Dichtheitsprüfung (150 mbar) und Belastungsprüfung (1 bar) an Gasleitungen (TRGI)

- kombinierte Dichtheits- und Belastungsprüfung (3 bar) an Gasleitungen (TRGI)
- Dichtheitsprüfung (150 mbar) und Festigkeitsprüfung (1 bar) an Flüssiggasleitungen (TRF)
- Dichtheitsprüfung (150 mbar) und Belastungsprüfung (1 bar bzw. 3 bar) an Trinkwasserinstallationen (DIN EN 806)
- Dichtheitsprüfung mit Wasser (6 bar) an Pressverbindungen von Trinkwasserinstallationen (DIN EN 806)
- Dichtheitsprüfung mit Wasser (11 bar) an Trinkwasserinstallationen (DIN EN 806)

Mit frei einstellbaren Mess- und Stabilisierungszeiten bis zu 6 Stunden eignet sich die manuelle Dichtheitsprüfung für viele weitere Prüfaufgaben.

### DOKUMENTATION

Messergebnisse können vor Ort über einen IR-Drucker dokumentiert oder im Gerät in der Kundendatenverwaltung gespeichert werden. Gespeicherte Daten lassen sich in die PC-Messdatenverwaltung übertragen. Vorgefertigte Messprotokolle können auf einfache Art mit einem Firmenlogo und der Firmenadresse versehen werden. Import- und Exportfunktionen, eine Kunden-, Anlagen- und Prüferverwaltung runden den Bedienkomfort der Messdatenverwaltung ab. Nach einer Registrierung mit der Gerätenummer des Dräger P4000 auf unserer Internetseite [www.draeger-msi.de](http://www.draeger-msi.de) kann die PC-Messdatenverwaltung heruntergeladen werden.



5600873\_Dräger P4000 (1)

**Dräger P4000:**  
Multifunktionales Druckmessgerät



## TECHNISCHE DATEN

Display	Farbdisplay mit Touchscreen
Schnittstellen	USB, IR
Betriebstemperatur	+ 5 °C bis + 40 °C
Lagertemperatur	- 20 °C bis + 50 °C
Stromversorgung	Li-Ion-Akku, 4,8 V, 1500 mAh, Ladezustandsanzeige, Ladegerät Primär 100-240 V AC, 0,3 A; Sekundär 5 V DC; 1 A
Batteriekapazität	typisch 10 Stunden Betriebszeit
Abmessungen	170 mm x 75 mm x 27 mm (H x B x T)
Gewicht	ca. 217 g
Luftfeuchte	10 - 90 % RF, nicht kondensierend
Luftdruck	800 bis 1100 hPa

### Druckmessungen mit Luft und Gas

Anzeige	Messbereich	Auflösung	Genauigkeit	Max. Überdruck
Feindruck I	- 10 ... + 100 mbar	0,01 mbar	< ± 0,5 mbar oder < ± 1 % v. MW*	750 mbar
Feindruck II	- 10 ... + 160 mbar	0,1 mbar	< ± 0,5 mbar oder < ± 5 % v. MW*	750 mbar
Druck (ext. Sensor, Option)	- 100 ... + 3.500 mbar	1 mbar	< 1 % v. MB**	4.000 mbar

### Druckmessungen mit Luft, Gas und Wasser

Anzeige	Messbereich	Auflösung	Genauigkeit	Max. Überdruck
Hochdruck (ext. Sensor, Option)	0,1 ... + 25,00 bar	0,01 bar	< 1 % v. MB**	35 bar

\*MW = Messwert

\*\*MB = Messbereich

## Messpakete und Zubehör

### Messpaket Dräger P4000 3,5 bar

Inkl. Druckmessgerät Dräger P4000, USB-Kabel, USB-Steckernetzteil, Brennerdruckschlauch P4000, Pumpadapter 150 mbar mit Schnellkupplung und Autoventilanschluss, Drucksensor EP35 mit Schnellkupplung und Autoventilanschluss, 1/2"-Adapter mit Schnellkupplung, Einrohrzählerkappe mit Schnellkupplung, Handpumpe, Gerätekoffer, PC-Software\* und Kurzbedienungsanleitung

5603059

### Messpaket Dräger P4000 25 bar

inkl. Druckmessgerät Dräger P4000, USB-Kabel, USB-Steckernetzteil, Brennerdruckschlauch P4000, Pumpadapter 150 mbar mit Schnellkupplung und Autoventilanschluss, Drucksensor EP250 mit Schnellkupplung, Pumpadapter 10 bar mit Schnellkupplung und Autoventilanschluss, 1/2"-Adapter mit Schnellkupplung, Einrohrzählerkappe mit Schnellkupplung, Handpumpe, Gerätekoffer, PC-Software\* und Kurzbedienungsanleitung

5603060

### Drucker IR3 mit Infrarot-Datenübertragung

5600401

### Druckerpapier für Drucker

5690151

\*Die PC-Software steht auf [www.draeger-msi.de](http://www.draeger-msi.de) als Download zur Verfügung.

5603060\_Messpaket\_DrägerP4000\_P (1)



Messpaket Dräger P4000

5600401\_Infrarot-Drucker



Drucker IR mit Infrarot-Datenübertragung

**Dräger MSI GmbH**  
Rohrstraße 32  
58093 Hagen, Germany  
Tel +49 2331 9584 0  
Fax +49 2331 9584 29  
info@draeger-msi.de

[www.draeger-msi.de](http://www.draeger-msi.de)